

Fiche technique

(novembre 2019)

Scène

- Ouverture: **10 m.** + coulisses (8 m. minimum)
- Profondeur: **10 m.** (8 m. minimum)
- Hauteur sous Grill: **5 m.** minimum
- Tapis de danse noir ou sol noir
- Pendrillons à l'italienne et rideau de fond en velours noir

Lumières

- Puissance : 50 gradateurs de 2 KW
- 10 PC 2 KW (peuvent être remplacés par des PC 1KW)
- 27 PC 1 KW
- 7 découpes courtes 1 KW 22° /50° (type RJ 613SX)
- 4 découpes moyennes 1 KW 16° /35° (type RJ 614SX)
- 14 PARS 64 CP 62
- 3 PARS 64 CP 61
- 6 PARS LED RGBW avec ouverture de 40° (si la salle ne dispose pas de PAR LED, ceux-ci pourront être fournis par la Cie : 8 X Caméo RGBW)
- 2 rampes DMX Active Sunstrip (peuvent être fournies par la Cie)
- Filtres (voir plan lumière ci-dessous)

Son

- Une installation son adaptée à la salle
- FOH + 2 retours au lointain

Horaires

- Un **pré-montage** de la lumière d'après le plan lumière ci-dessous est souhaité avant notre arrivée.
- **Le jour du spectacle : 3 services de 4H** à partir de 9h pour les réglages et la conduite lumière, l'installation de la scéno et les répétitions

Personnel Technique

- Le jour du spectacle : 2 (ou 3) régisseurs lumières et 1 régisseur son

Loges et Catering

- Plusieurs loges pour 35 personnes avec de l'eau, du thé, du café et des fruits.

Contacts techniques

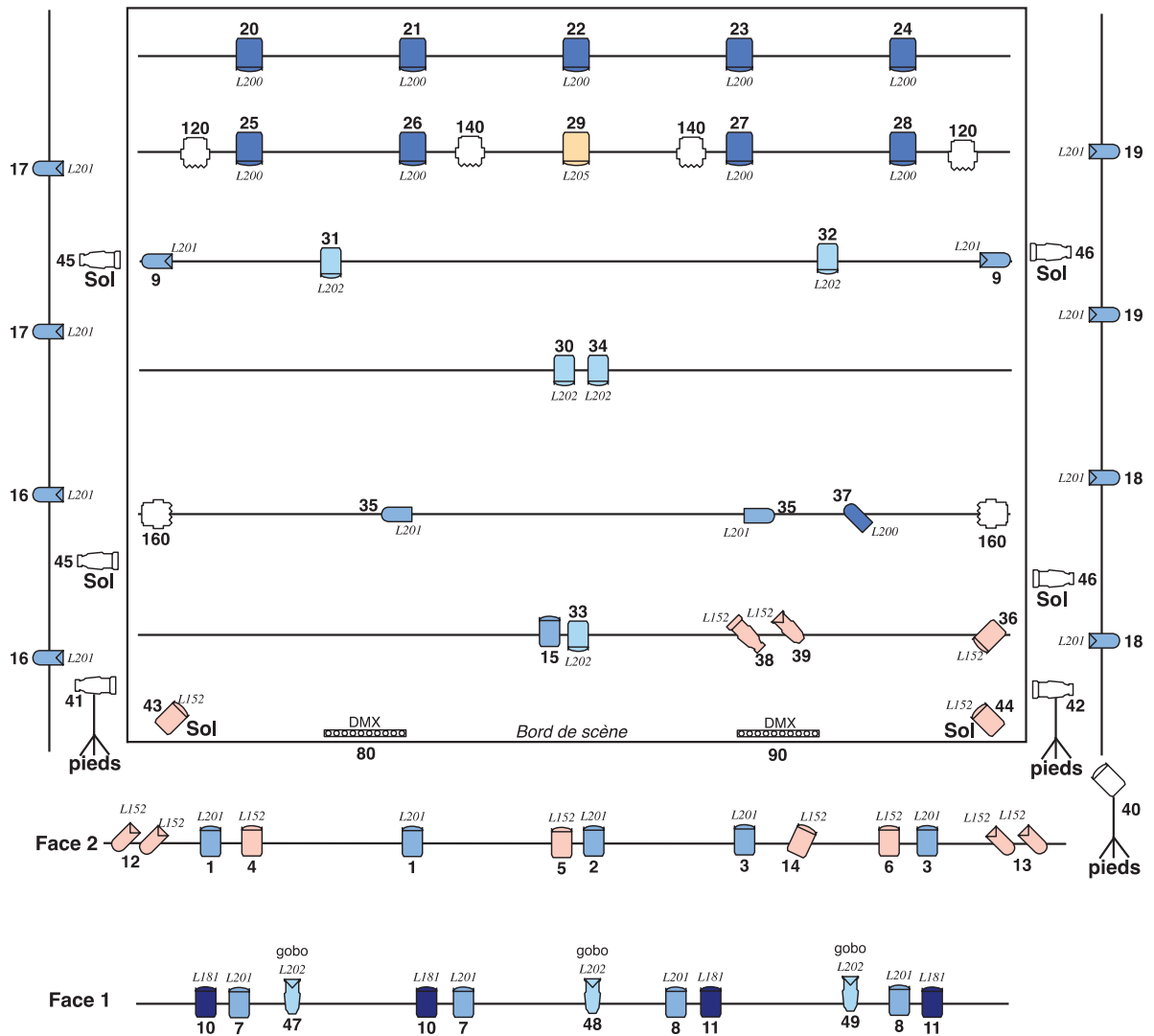
- Régie lumière : Jean-Jacques Deneumoustier 0032 477 43 95 55
Jjdeneu@gmail.com
- Régie son : Jacques Verhaegen 0032 496 25 01 02
jv@polyson.com

Cette fiche technique peut bien sûr être légèrement adaptée en fonction des possibilités du lieu d'accueil. Merci de nous contacter pour en discuter.



ZIG ZAG Meli Melo

Plan lumière



- 10 PC 2 Kw (si pas dispo PC 1Kw OK)
- 27 PC 1 Kw
- 7 Découpe courtes (type RJ 613SX)
- 4 Découpe moyennes (type RJ 614SX)

- 14 PAR CP 62
- 3 PAR CP 61
- 6 PAR LED
(si pas dispo la Cie amènera 8 PARS LED Caméo)
- 2 Rampes dichro fournies par la Cie

JJ Deneumoustier
0032 477 43 94 55
jjdeneu@gmail.com